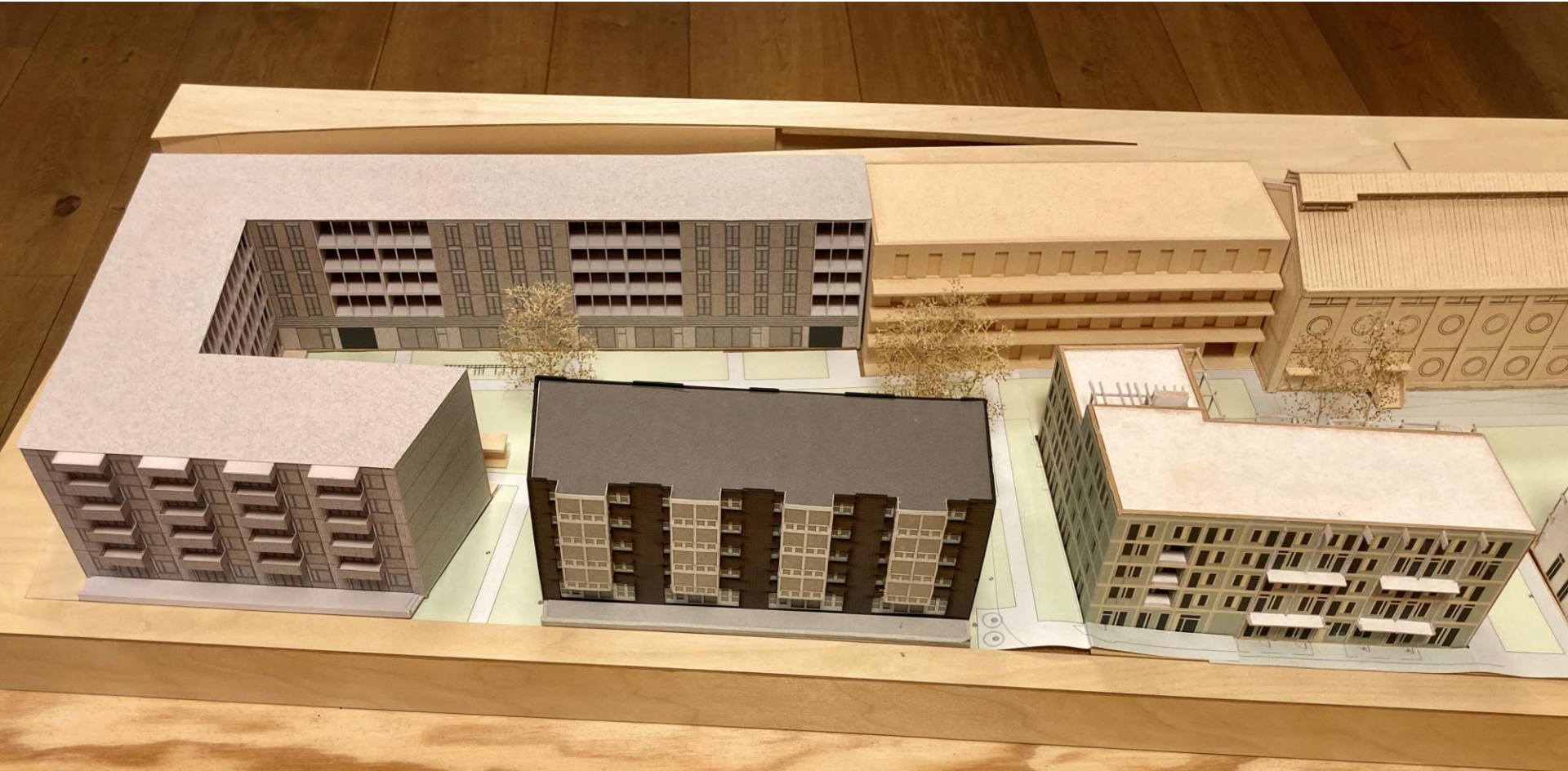
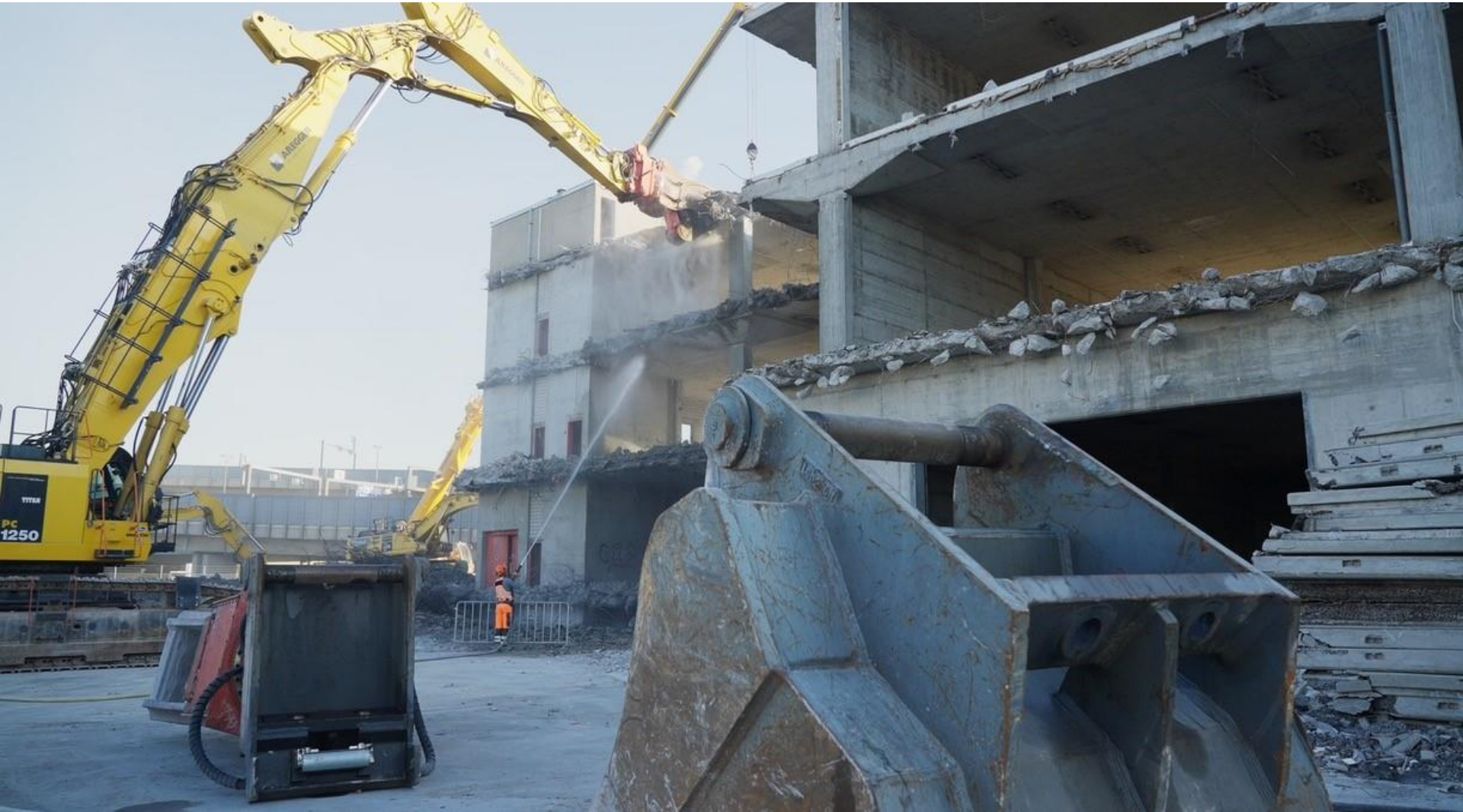


19.3.2024

2. Infoanlass zur Etappe 2 von Erlenmatt Ost



Rückbau Ziegler



Situation aktuell







Baustein 12 – ein Haus für grosse Haushalte

Planung	EMI Architekt*innen AG, Zürich für Stiftung Habitat
Adresse	Goldbachweg 20 und 22
Anzahl Wohnungen	<ul style="list-style-type: none">○ 21 Wohnungen, 68 Personen○ Fokus auf grössere Haushalte für Familien und WGs○ Mix von 3.5-Zi- bis 6.5 Zi-Wohnungen
Architektur	<ul style="list-style-type: none">○ Führt die Reihe der freistehenden Gebäude am Goldbachweg weiter○ 5-geschossiges Gebäude (4 Regelgeschosse über Erdgeschoss mit besonderer Wohnsituation, da Vorgärten)○ Beidseitig orientierte Wohnungen, Balkone auf Park- und Hofseite○ Gemeinsamer Veloraum und Waschküche im Haus
Bauweise	<ul style="list-style-type: none">○ Tragender Holzbau, Träger, Stützen und Decken aus Holz○ Holzfassade mit Holzschindeln und Blechverkleidungen○ Treppenhäuser gemauert, Untergeschoss betoniert
Termine	Baustart Juni 2024, Vermietung ab Sommer 2025, Bezug Ende 2025





Baustein 6/13 – Fokus auf Kleinhaushalte

Planung	Stump Schibli Architekten für Stiftung Habitat
Adresse	Goldbachweg 26 / Signalstrasse 45/47/49
Anzahl Wohnungen	<ul style="list-style-type: none">○ 64 Wohnungen, teilweise am Laubengang○ Fokus auf Kleinhaushalte mit 1-2 Personen○ Mix von 2-Zi- bis 5.5 Zi-Wohnungen und Wohnateliers am Hof
Architektur	<ul style="list-style-type: none">○ 5 Wohnateliers als loftartige Split-Level-Wohnungen mit Arbeitsbereich am Hof○ Sieben 2-Zi-Wohnungen, die sich eine ergänzende Gemeinschaftsküche/Aufenthaltsraum teilen, bilden den "Cluster Light"○ 1 Gästezimmer○ 8 Gewerbeeinheiten à ca. 40m² an der Nordwestecke, können bei Bedarf von Selbständigerwerbenden zu ihrer Wohnung dazugemietet werden
Bauweise	<ul style="list-style-type: none">○ Anspruchsvolle Reaktion auf Lärm von Signalstrasse und Norden○ Holzbau der 4 Obergeschosse○ Grossflächige Fassadenbegrünung geplant
Termine	Baueingabe 2024, Bauphase Dez 2024 bis Dez 2026, Bezug 2027



Aussenraum – Lernen von den bestehenden Höfen



Aussenraum



Immer auf dem Laufenden: Newsletter Wohnen und Gewerbe

Vermietung	Liegenschaften	Engagement	Stiftung
Mietangebot Wohnen	Blog Einblicke	Aktivitäten	Stiftungszweck
Mietzinsbeiträge	Übersichtsplan	Impulse	Leitbild und Haltungen
Mietangebot Gewerbe	Häuser und Projekte	Akquisition	Roleba Immobilien AG
Mieterportraits: Rendez-Vous		Politische Arbeit	Team
Notfälle und Reparaturmeldungen		Mitgliedschaften	Kontakt
			Jahresberichte
			Medienspiegel

Wer sich unter **Mietangebot Wohnen** für den **Inserate-Newsletter Wohnen** anmeldet, wird automatisch über neue Mietangebote der Stiftung Habitat informiert.

<https://www.stiftung-habitat.ch/sh/vermietung/mietangebot-wohnen.html>

Unter **Mietangebot Gewerbe** kann der **Inserate-Newsletter Gewerbe** abonniert werden.

Parcandi bietet eine einfache Lösung für Ihre Nutzer

Reservieren



Einfahren



Zahlen



Drei Hauptgründe für Parcandi

Neu mit Besuchendenparkplätzen

Bisher keine Besuchendenparkplätze. Weder für die Gewerbebetriebe wie Hostel, CrossFit und Schwimmschule, noch für den "Kinderhüte-Schwiegermutter-Dienst" oder für HandwerkerInnen. Besuchendenparkplätze waren seit langem ein Bedürfnis.

Bessere Nutzung

Wer das Glück hatte einen Parkplatz zu ergattern, hat profitiert. Die restlichen Bedürfnisse konnten wir nicht befriedigen. Neu mit Mehrfachnutzung für einen Parkplatz – also wenn z.B. ein Gewerbe-Parkplatz am Wochenende nicht genutzt wird.

Illegales Parken

Leider mussten wir auch wildes Parkieren in unserer Einstellhalle feststellen.

Vorgesehene Parkplätze

STIFTUNG HABITAT

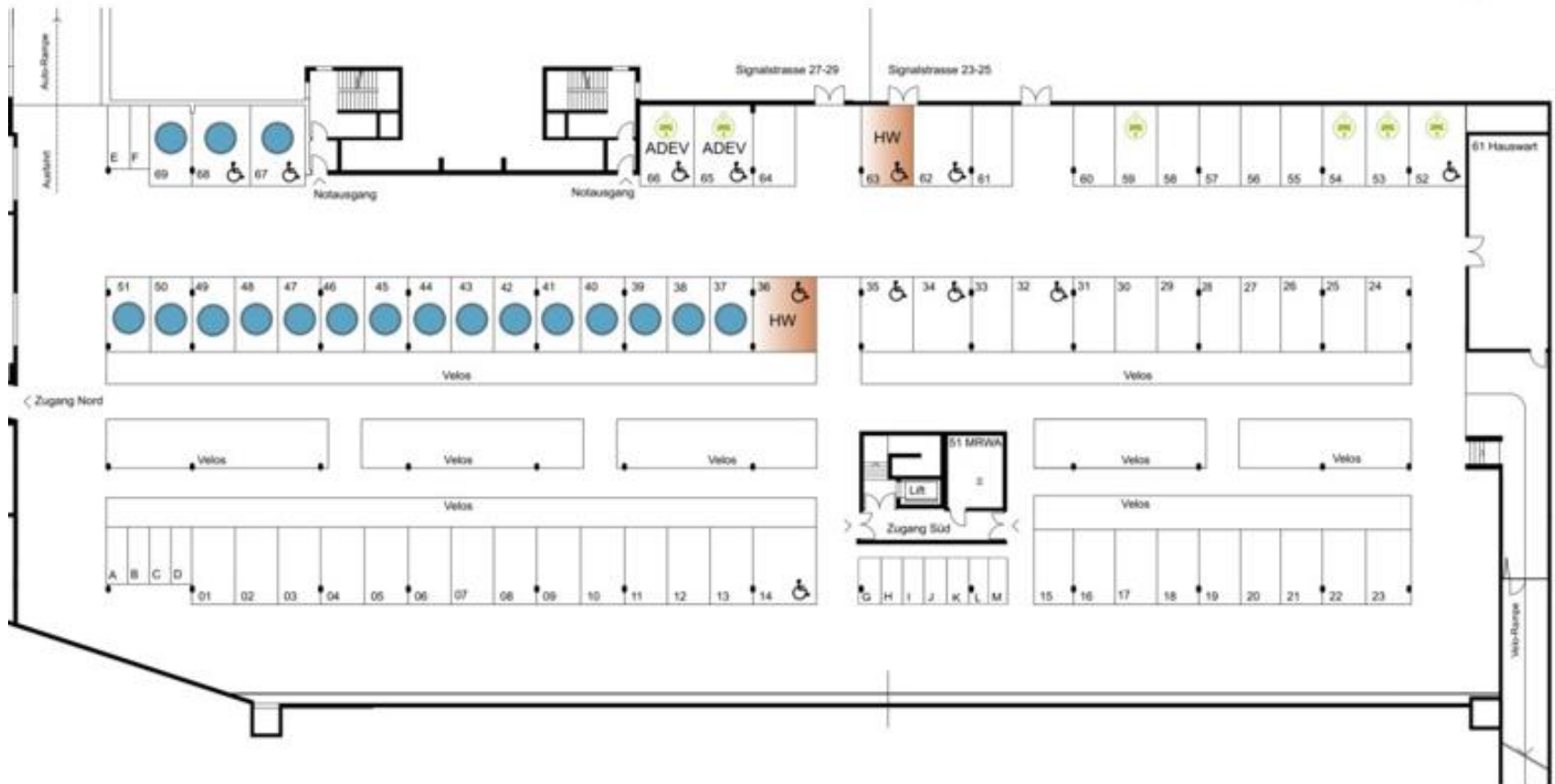
Vermietungsplan

Liegenschaft: Einstellhalle Erlermatt Ost, Signalstrasse 31, 4058 Basel
 Parkplatznummer:
 Objekt: Parkplatz/Garage
 Geschoss: 1. Untergeschoss
 Durchfahrthöhe: 2.30m

 = PARCANDI Auto-Parkplätze



Legende 1:2000



Preisgestaltung

Flexparkplätze Stunde CHF 2.--, Tag CHF 15.--, kurzfristige Parkmöglichkeit

Abo-Modelle:

Workday CHF 120.--, kein fixer Parkplatz, MieterIn kann während der
Arbeitszeit parken

Overnight CHF 90.--, kein fixer Parkplatz, MieterIn kann über Nacht parken

Weekend CHF 90.--, kein fixer Parkplatz, MieterIn kann über Weekend parken

Overnight +
Weekend-Kombi CHF 130.--, kein fixer Parkplatz, MieterIn kann über Weekend und über
Nacht parken

Stand und nächste Schritte

Freigeschaltet sind die Flex-Parkplätze. Kurzfristige Parkierungsmöglichkeit.

Umplatzierungen von 11 Parkplätzen.

Aufschalten der Abo-Modelle Schritt für Schritt. Diese können nur von Bewohnenden / Gewerbebetrieben von Erlenmatt Ost gebucht werden.

Visualisierungen Nightnurse, Zürich
Luftaufnahme Raphael Alù, Basel

Alle Zeitangaben entsprechen dem Planungsstand März 2024